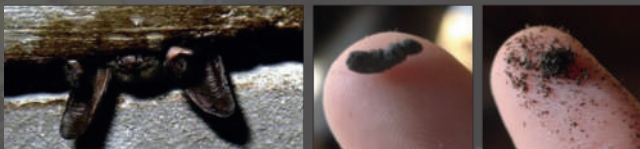


## Où trouver les chauves-souris ?

Les chiroptères peuvent s'installer à différents endroits de l'ouvrage d'art. On peut les trouver dans de nombreuses **anfractuosités** assez larges (disjointement, fissure, corniche...). Les chauves-souris peuvent s'installer tout en fond de l'interstice.

Elles peuvent également s'installer à l'intérieur d'un drain ou d'une pile de pont creuse.

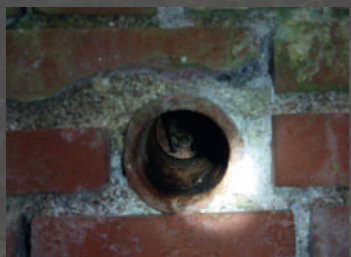
Certains indices de présence permettent de faciliter la détection des chauves-souris car elles ne sont pas toujours visibles. On peut chercher la présence de **guano (crottes) au sol** ou encore repérer les traces d'occupations visibles sur les parois.



## Exemples d'espèces que l'on peut trouver



Pipistrelle



Grand murin



Murin de Daubenton

## Démarche à suivre en prévision de travaux

Contactez une association naturaliste pour qu'un chiroptérologue se rende sur site et évalue s'il y a des chauves-souris dans l'ouvrage d'art



Évaluer les périodes où l'ouvrage d'art est utilisé par les chauves-souris



Concilier le planning des travaux et la présence des chiroptères

Prendre en compte les chauves-souris lors des travaux afin de minimiser le dérangement et laisser des anfractuosités

Selon le diagnostic, laisser les anfractuosités propices existantes et en créer de nouvelles. Mettre en place des gîtes sur et aux abords du pont en suivant les conseils du chiroptérologue.



## Vous avez découvert des chauves-souris ?

N'hésitez pas à contacter votre association chiroptères locale aux coordonnées ci-dessous :

Plaquette réalisée avec le soutien financier de :



## L'aménagement des ouvrages d'art en faveur des chauves-souris



Plaquette réalisée dans le cadre du Plan régional d'Action des Chiroptères de Nouvelle-Aquitaine, porté par FNE Nouvelle-Aquitaine

## Qui sont les chauves-souris ?

Les chauves-souris ou chiroptères sont les seuls mammifères capables de voler. Elles utilisent différents types de gîtes en fonction de la saison.



En hiver, les chiroptères ont besoin d'un endroit frais avec des températures stables et une hygrométrie élevée comme les cavités, les anfractuosités ou les piles creuses des ponts.

Durant l'été, les chauves-souris utilisent des gîtes avec une température élevée pour mettre bas et élever leurs jeunes.



Les combles d'un bâtiment ainsi que les anfractuosités d'un ouvrage d'art sont des endroits propices à leur présence.

Le printemps et l'automne sont des périodes de transit où les ponts sont régulièrement utilisés.



Toutes les espèces de chauves-souris sont protégées par la loi.

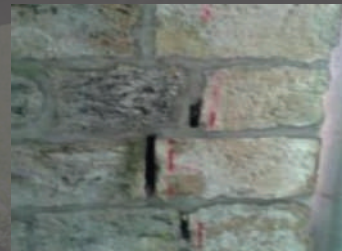
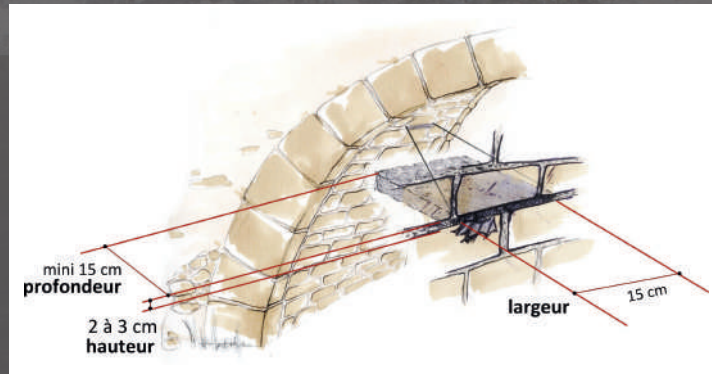
**Les ouvrages d'art sont utilisés par les chiroptères tout au long de l'année. Il est impératif et légalement obligatoire de prendre en compte les chauves-souris lors des travaux.**



**Il est recommandé d'évaluer le dérangement occasionné en amont des travaux avec un chiroptérologue professionnel. S'il n'est pas possible d'effectuer les travaux lorsque les chauves-souris sont absentes, des solutions existent pour concilier la rénovation et la conservation des gîtes pour les chauves-souris.**

## Exemples d'aménagements

La priorité est de **laisser en place les disjointements propices à la présence de chiroptères**, ou alors d'en créer artificiellement au niveau de l'arche de la structure (à condition qu'ils ne portent pas préjudice à l'intégrité de la structure). Lors des travaux, il est facile de signaler les disjointements à ne pas combler en les entourant à l'aide de peinture.



Marquage effacé après utilisation d'un nettoyeur haute pression



Installation de gîte artificiel sous un ouvrage d'art



Regroupement de Noctules communes en hibernation au niveau de la corniche du pont de Vierzon

Dans les ouvrages d'art assez hauts (afin d'éviter les potentielles collisions avec des véhicules) ou les ouvrages situés sur une rivière ou un chemin, il est nécessaire d'intégrer et de fixer des parpaings ou des briques qui serviront de gîtes pour les chauves-souris dans la structure.



Murin de Natterer dans un drain sous un pont

Des **gîtes artificiels** peuvent être installés dans et aux alentours de l'ouvrage d'art permettant ainsi de favoriser la présence de chiroptères. Cependant, les anfractuosités présentes dans l'ouvrage d'art ont plus de probabilité d'être utilisées par les chauves-souris que les gîtes artificiels. En cas d'absence d'interstice, il est plus efficace d'en re-crée que d'installer des gîtes artificiels sous la structure.



Barbaste d'Europe



Murin de Daubenton en léthargie

## Quand faire les travaux et aménagements ?

Afin de concilier la sécurité des ouvrages et la présence de gîtes pour les chauves-souris, les dates des travaux envisagés doivent être adaptées en fonction de la période d'occupation des ouvrages d'art par les chauves-souris.

J F M A M J J A S O N D

Travaux impossibles, période très sensible

Travaux à éviter, mais possible avec des protections adéquates mises en place par un spécialiste

Travaux possibles (si inoccupé par les chauves-souris) avec consultation de spécialiste en amont